

# OFERTA INWESTYCYJNA Nieruchomość zabudowana budynkiem hali produkcyjnej z zapleczem socjalno-biurowym

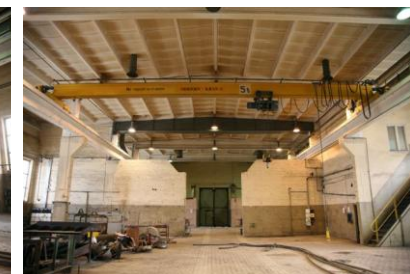
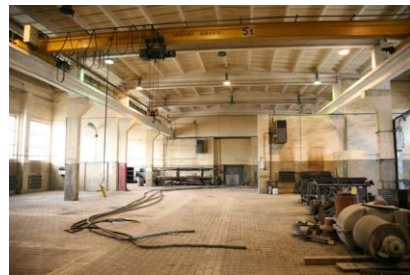
## Atuty:

- Znakomite położenie geograficzne, dogodna komunikacja,
- Nieruchomość zagospodarowana i nie ogrodzona, doprowadzone wszystkie media,
- Ogólna powierzchnia użytkowa 1.600,00 m<sup>2</sup>.
- Nieruchomość gruntowa zabudowana, położona w Kazimierzu Biskupim, na działce oznaczonej w ewidencji gruntów i budynków numerem ewidencyjnym 1625/50 o powierzchni 0,3838ha.



## Kierunki inwestowania:

- W planie zagospodarowania przestrzennego Gminy Kazimierz Biskupi nieruchomość znajduje się na terenie przeznaczonym jako tereny produkcji przemysłowej, baz i składów,



## Ułatwienia dla inwestorów:

- Dobrze przygotowane tereny pod inwestycje
- Powierzchnia socjalno-biurowa 350,00 m<sup>2</sup>,
- Powierzchnia produkcyjna 1.250,00 m<sup>2</sup>,
- Powierzchnia składowa utwardzona 1.500,00 m<sup>2</sup>.



Mapa satelitarna

**Wartość nieruchomości 842.906,00 zł**

*słownie: osiemset czterdzieści dwa tysiące dziewięćset sześć złotych*

*Niniejsza publikacja ma charakter informacyjny i nie stanowi oferty handlowej w rozumieniu przepisów Kodeksu Cywilnego. Dane dotyczące nieruchomości zostały użyte wyłącznie w celach informacyjnych.*